

RUNDUM ÜBERZEUGENDE
SANITÄRTECHNIK.

(GABAG)



GABAG WHIRLBOX®

TECHNISCHE INFORMATIONEN
UND MONTAGEHINWEISE.

SWISS MADE
URHEBERRECHT UND PATENT ANGEMELDET
DURCH GABAG PRODUKTIONS UND VERTRIEBS AG
TECHNISCHE ÄNDERUNGEN VORBEHALTEN.

VORTEILE GABAG WHIRLBOX®

GABAG WHIRLBOXEN® sind ganzheitlich durchdachte Systemlösungen rund um den Whirlwanneneinbau und für die Einhaltung der Schallschutzanforderungen nach SIA 181 unverzichtbar.

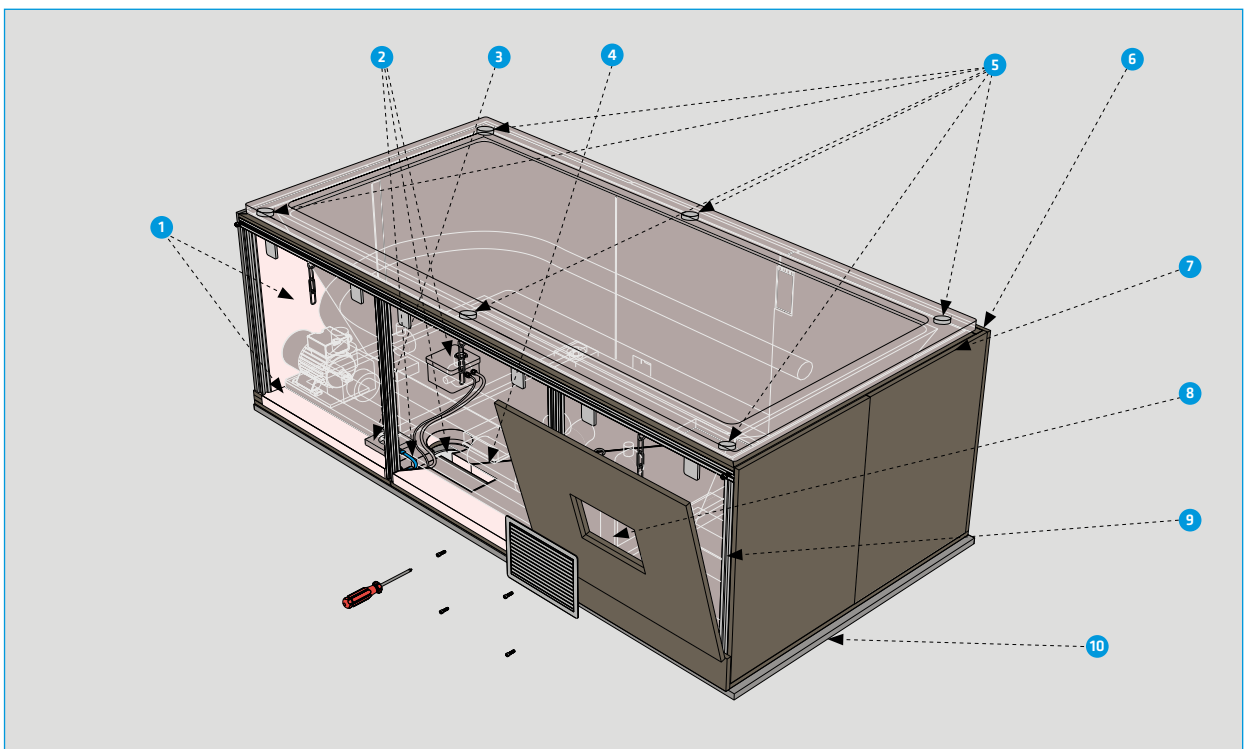
Die GABAG WHIRLBOX® ist ein auf allen Seiten geschlossener, stabiler Wannenerbau mit vollflächiger Schallisolation, Vibrations- und Wärmedämmung sowie integrierten Serviceöffnungen für den optimalen Zugang zur Whirltechnik.

Zusätzliche bauseitige Arbeiten und Materialien werden überflüssig. Eine Fabrikation nach Mass erlaubt maximale Freiheit in der Badraumplanung!



HOTEL LENKERHOF ALPINE RESORT, LENK

QUALITÄTSMERKMALE:



1 Vollflächige mehrschichtige Luftschallisolierung.

2 GABAG Frühwarnsystem Hydrophone (Zubehör) mit Testöffnung und Steckkupplung zur Verhütung von Wasserschäden.

3 Spezifische Körperschallentkopplung und Schwingungsdämpfer für das Fussgestell der Whirlwanne.

4 Werkseitig 2-teilige Ausführung für eine vereinfachte Montage.

5 Exklusive bereits vorjustierte Wannenrandstützung mit Körperschallentkopplung und Schwingungsdämpfer.

6 Ab Werk integrierte wandseitige Entkopplung (Schallschutz und Vibrationsdämmung) zur Bausubstanz.

7 Allseitig minimale Abstellfläche (Sims) von 5 cm. Fliesen unter/an/bündig Wannenrand oder Abdeckung auf Wannenrand wählbar.

8 Revisionsöffnung mit integriertem Lüftungsgitter (Position frei wählbar) und praktischer Kettenhalterung.

9 Stabiles Aluprofil. Frontbereich komplett demontierbar.

10 Vollflächige Schallschutzmatte zur Vibrations- und Schallentkopplung.

PLANEN UND ARBEITEN MIT DER GABAG WHIRLBOX®

EINBAUVORAUSSETZUNGEN UND INFORMATIONEN

► PLANE BODENAUFLAGE

Die GABAG WHIRLBOX® benötigt einen planen Untergrund. Boden und Wände müssen ganzflächig eben und sauber sein (keine vorspringenden Bauteile).

Die GABAG WHIRLBOX® wird auf planen Ortsbeton mit Giessmörtelbett (selbstnivellierend), tragfähigen Unterlags- oder Fertigboden gestellt.

► NISCHENMASS / PLATZBEDARF

Eine fachgerechte Planung ist die Grundvoraussetzung für den Einbau einer Whirlwanne mit der GABAG WHIRLBOX®. Dabei sollte speziell der Platzbedarf beachtet werden. Die dafür notwendige Nischen- bzw. Raumgrösse ist jeweils vom Wannentyp und der Ausführung des Whirlsystems abhängig.

GABAG WHIRLBOXEN® benötigen in der Regel allseitig eine Abstellfläche (Sims) von minimal +5cm, d.h. für eine 170x70 cm Wanne beträgt der Platzbedarf 180x80 cm (Richtmass).

Bitte berücksichtigen Sie in der Raumplanung ebenfalls, dass die Revisionsöffnungen der GABAG WHIRLBOX® im Bedarfsfall zugänglich sein sollten und geöffnet werden können.

Die Fronten der GABAG WHIRLBOX® sind in vorbestimmte Flächensegmente gegliedert und stehen fertig zum Verfliesen bereit.

Für Auskünfte und Beratungen steht Ihnen die Firma GABAG sehr gerne zur Verfügung. Wir sind stets bemüht, für Ihre spezifischen Einbausituationen eine optimale Lösung zu erarbeiten.

► EINBAUHÖHEN

Die GABAG WHIRLBOX® kann NICHT höhenverstellt werden! Whirlwannen weisen systembedingt gewisse Einbauhöhen auf.

Die minimale Einbauhöhe von GABAG WHIRLBOXEN® ist vom jeweiligen Wannentyp (Wannentiefe) abhängig. Faustregel: Wannenaussentiefe + 20 cm = Minimale Einbauhöhe.

Eine geringere Wanneneinstiegshöhe kann durch das Setzen auf Ortsbeton mit Giessmörtelbett und/oder mit Treppenstufen* erreicht werden.

Bei Setzen auf Rohboden ergibt sich im Frontbereich ein Sockelelement zur Überbrückung der Unterlagsbodenhöhe.

PLANUNGSABLAUF

► EINBAUVORAUSSSETZUNGEN PRÜFEN

Die erwähnten Einbauvoraussetzungen sind vorgängig abzuklären. Für Detailfragen können Sie uns jederzeit kontaktieren. Gerne prüfen wir die Machbarkeit für Ihre spezifische Einbausituation.

Die Firma GABAG kann zu praktisch jedem Whirlwanntyp eine WHIRLBOX® fabrizieren. Um Ihnen Ihre Einbaumöglichkeiten aufzuzeigen, benötigen wir nebst einer Einbausituation (Detailpläne mit Grundriss, Bodenaufbau etc.) eine Massskizze der Whirlwanne und Informationen zur vorgesehenen Whirltechnik (Anzahl und Anordnung der Whirlkomponenten).

► BESTELLUNG / AUSFÜHRUNG

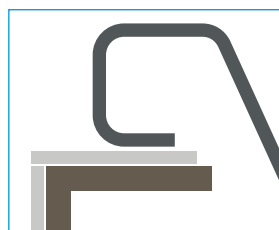
Als Fabrikationsbasis dienen die verbindlichen Massangaben gemäss Massaufnahmeblatt* der Firma GABAG, welches spätestens nach Erhalt der Whirlwanne dem zuständigen Planungs- oder Architekturbüro zur Komplettierung zugestellt wird. (Benötigte Angaben gemäss Checkliste)

Spezielle Aussparungen für Ablaufrohr, Wasser- und Stromleitungen können auf Wunsch und Angabe werkseitig ohne Mehrpreis in der WHIRLBOX® integriert werden.

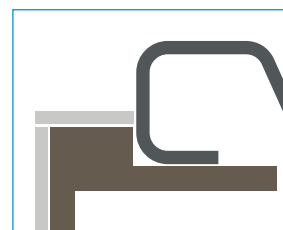
Bitte beachten Sie die Boxenformen für die entsprechenden Wannenformen. Hinweis: Ovale Wannen werden als rechteckige Boxenform gefertigt. Runde Boxenformen sind möglich, benötigen jedoch entsprechend viele schmale Segmente, ebenfalls einen Sims und sind gegen Aufpreis erhältlich.

► SIMSDETAILS / SIMSBREITE

Je nach Einbausituation mit oder ohne Wannenfüllkombination steht eine Simsbreite von minimal +5 cm bis +15 cm zur Verfügung. Gegen Aufpreis bieten wir Ihnen gerne auch breitere Simse an.



UNTER WANNENRAND



AN / BÜNDIG WANNENRAND



AUF WANNENRAND

► LIEFERFRISTEN

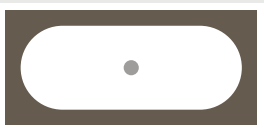
Die Whirlwannen werden der Firma GABAG ins Werk angeliefert (Masskontrollen, Einjustieren etc.). Bitte beachten Sie, dass die GABAG WHIRLBOX® erst nach Erhalt der Wanne sowie der benötigten Massangaben produziert werden kann. Die Produktionszeit beträgt ca. 15 – 20 Arbeitstage.

BOXENFORMEN PRO WANNENFORM

▶ RECHTECKWANNEN



▶ OVALE WANNEN



▶ RUNDE WANNEN



▶ ASYMMETRISCHE WANNEN



▶ 6-ECKWANNEN | MIT ODER OHNE ECK-ELEMENT



▶ ECKWANNEN



▶ 5-ECK WANNEN | 8-ECKWANNEN



CHECKLISTE

Benötigte Angaben für die WHIRLBOX®-Produktion.

▶ **GRUNDRISS UND SCHNITTPLAN
DER EINBAUSITUATION**

▶ **GEWÜNSCHTE EINBAUHÖHE**

(Beachten Sie die minimale Konstruktionshöhe CABAG:
Faustregel: Wannentiefe + 20 cm)

▶ **GENAUES NISCHENMASS**

▶ **PLATTENDICKE MIT PLATTENKLEBER FÜR DIE
WHIRLBOX® SIMS / FRONT / WAND / BODEN**

▶ **EINMASS VON ABLAUF-, PEX-, STROM- UND
ALLEN ANDEREN LEITUNGSFÜHRUNGEN IM
BEREICH DER WHIRLWANNE**

▶ **GEWÜNSCHTE
LÜFTUNGSGITTER-POSITION**

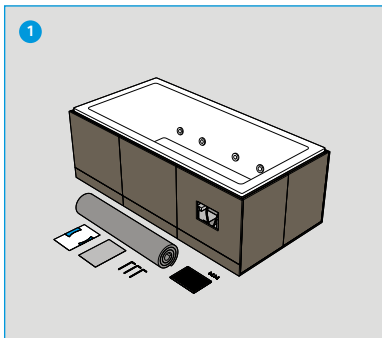
(Dimensionen: 20 x 25 cm)

▶ **BEFÜLLUNGSART DER WANNE**

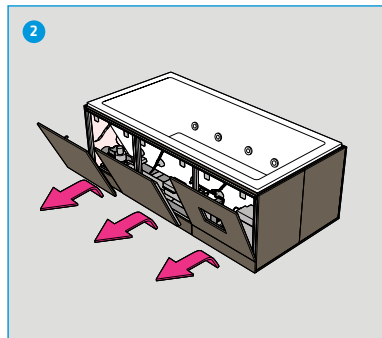
(Überlauf, Wannenfüllkombination auf Sims usw.)

MONTAGE LEICHT GEMACHT

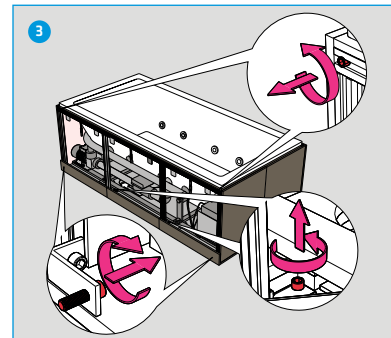
DEMONTAGE DER WHIRLBOX®



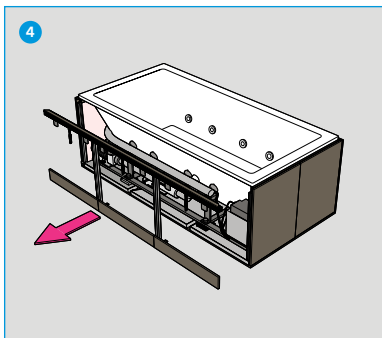
Die GABAG WHIRLBOX® wird immer als ganze Einheit inkl. Wanne (auf Mass einjustiert) ausgeliefert. Für erleichterten Einbau, die Konstruktion vor dem Vertragen demontieren.



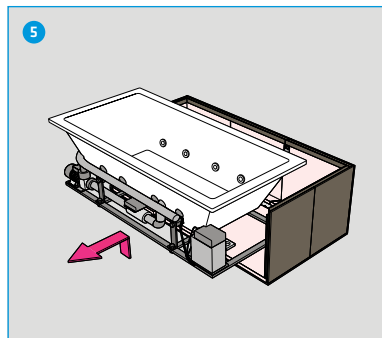
Öffnen der Revisionstüren, Halterungsketten lösen, die Segmente vorsichtig herausheben und einzeln an Montageort bringen.



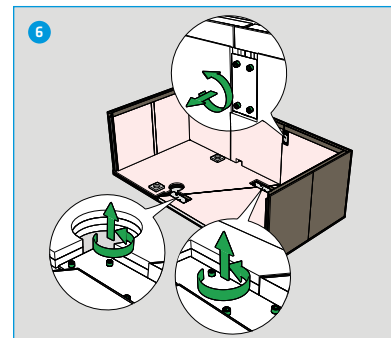
Das Frontteil der WHIRLBOX® demontieren, indem die roten Schrauben bei den Vertikalprofilen, links/rechts beim Horizontalprofil, ggf. auf dem Sims und bei den Wannrandabstützungen in der Front gelöst werden.



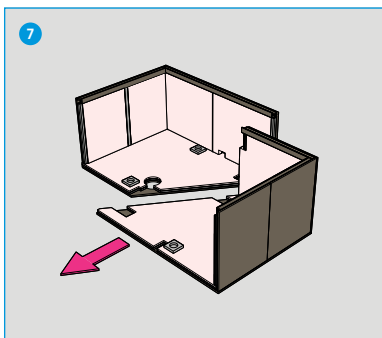
Boxenfront nach vorne wegziehen und vertragen.



Whirlwanne vorsichtig anheben und nach vorne herausziehen. Bitte auf Whirltechnik der Wanne achten!



Die GABAG WHIRLBOX® ist 2-teilig und trennbar. Lösen der grünen Schrauben am Boden, beim hinteren Vertikalprofil und auf dem Sims.



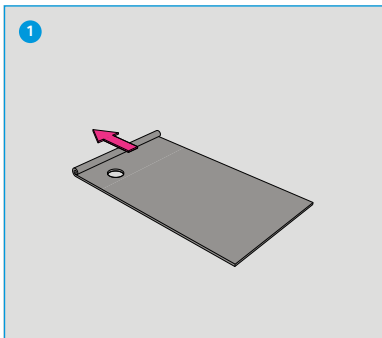
WHIRLBOX®-Teile voneinander trennen und Einzelteile separat transportieren.

VIDEO

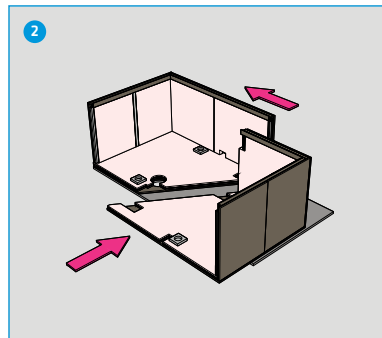


DIE KOMPLETTE MONTAGEANLEITUNG
FINDEN SIE ALS PDF UND ALS VIDEO UNTER
[LINK WWW.GABAG.COM/WB-DE](http://WWW.GABAG.COM/WB-DE)

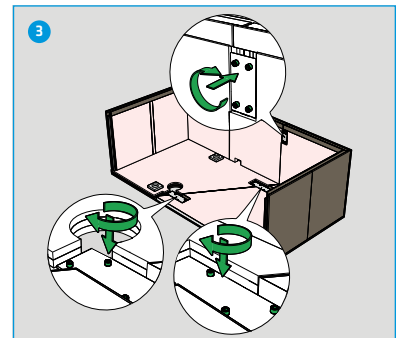
MONTAGE DER WHIRLBOX®



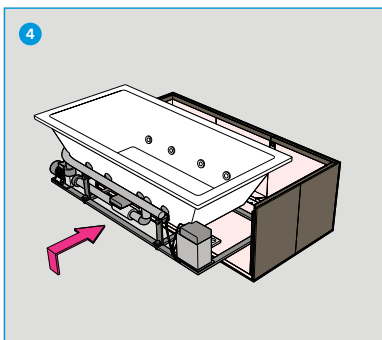
Überprüfen der Einbausituation:
Ist der Boden plan? Sind die Aussparungen der GABAG WHIRLBOX® an der richtigen Stelle? Ist die Einbausituation sauber? Schwarze Schallschutzmatte vollflächig auf den Boden legen.



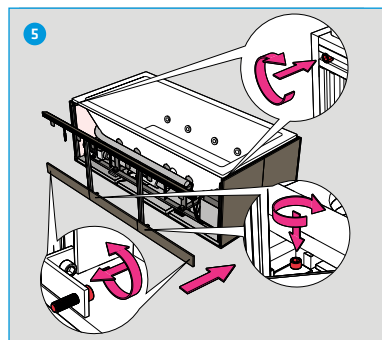
Erster Teil der GABAG WHIRLBOX® in die gewünschte Position bringen, die WHIRLBOX® muss sauber im Eck stehen. Ggf. Ablauf-, Pex- und Stromleitungen durchziehen.



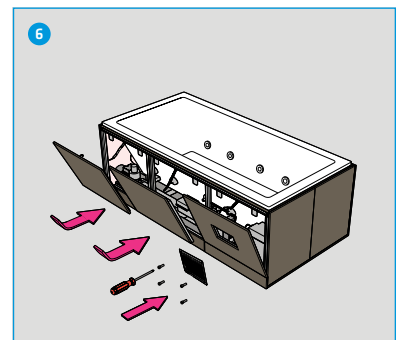
Zweiten Teil an ersten Teil der GABAG WHIRLBOX® stellen und mit grünen Schrauben fixieren (gleiche Stelle wie bei Demontage). Ggf. Ablauf-, Pex- und Stromleitungen durchziehen.



Whirlwanne von vorne wieder vorsichtig in die WHIRLBOX® einlegen. Füße der Whirlwanne müssen in den Fusspositionen aufliegen. Wanne kann bereits angeschlossen werden.



Montieren der WHIRLBOX®- Front mittels der roten Schrauben (analog Demontage).

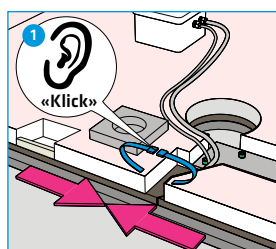


Revisionstüren einsetzen und mit Haltekettens fixieren. Mitgeliefertes Lüftungsgitter in der dafür vorgesehenen Aussparung anbringen.

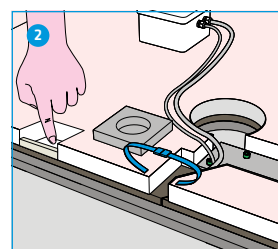
GABAG HYDROPHONE FRÜHWARNSYSTEM

Bitte überprüfen Sie, ob das GABAG HYDROPHONE an einer separaten Stromleitung angeschlossen wurde.

Nicht an der Elektronik des Whirlsystems!



Beide Kabelenden zusammen verbinden (auf das KLICK-Geräusch achten).



Testen der Funktionsfähigkeit mit feuchtem Finger in den Aussparungen. Bei Ertönen eines Pfeifsignals ist das System voll funktionsfähig.

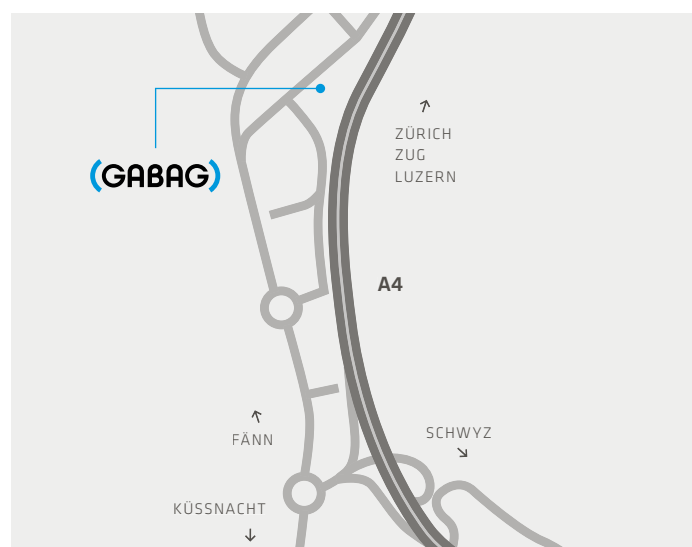
RUNDUM ÜBERZEUGENDE
SANITÄRTECHNIK.



DE UNSERE BROSCHÜREN FINDEN SIE IN
FRANZÖSISCH UND ITALIENISCH AUF
WWW.GABAG.COM

FR NOTRES BROCHURES EN ALLEMAND
ET ITALIEN VOUS TROUVEZ AUSSI SUR
WWW.GABAG.COM

IT NOSTRI BROCHURI IN TEDESCO E
FRANCESE SI TROVANO ANCHE SU
WWW.GABAG.COM



WEGBESCHREIBUNG

AUTOBAHN AUSFAHRT KÜSSNACHT,
1. KREISEL AUSFAHRT RECHTS, RICHTUNG FÄNN,
2. KREISEL GERADEAUS, EINFAHRT RECHTS «FÄNN OST»,
NACH CA. 150 METER RECHTS FINDEN SIE UNS.

HERZLICH WILLKOMMEN!

BESUCHEN SIE UNSERE AUSSTELLUNG DIREKT VOR ORT.
(VORANMELDUNG ERWÜNSCHT)